



Flessibilità d'uso ed efficienza energetica. Basato sull'impiego di apparecchi autonomi a pompa di calore acqua-aria, collegati tra loro da un anello d'acqua che funge da sorgente di calore in fase invernale e da sistema di smaltimento di calore in fase estiva. Il sistema è particolarmente adatto ad uffici, alberghi e centri commerciali, in particolare se caratterizzati da carichi di raffreddamento anche nel periodo invernale.



Rugalmas használat és energiahatékonyság. Autonom víz-levegő hőszivattyús egységek használatának köszönhetően, amelyeket vízzel téli hőforrásként és nyáron hűtéssel működő vízgyűrű kapcsol össze egymással. A rendszer különösen alkalmas irodák, szállodák és bevásárlóközpontok számára, különösen ha télen hűtési terhelés jellemzi.



Flexibility of use and energy efficiency. Based on the use of autonomous water-air heat pump units, connected to each other by a water ring that acts as a heat source in winter and cooling in summer. The system is particularly suitable for offices, hotels and shopping centers, especially if characterized by cooling loads even in winter.

IDRA RING MONOSPLIT

MOTOCONDENSANTE A SCOMPARSA DC INVERTER - ANELLO D'ACQUA
REJTETT VÍZHŰTÉSES KONDENZÁTOR DC INVERTER EGYSÉG
INVISIBLE CONDENSING UNIT DC INVERTER FOR WATER LOOP

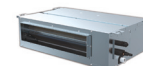


abbinabile - kombinációs lehetőségek - combined with:

Split **SKIV**
oldalfali - wall



Canalizzato **DBIS**
légcsatornázható - duct



Cassetta 4 vie **CASK**
kazettás 4 utas - casset



Schede tecniche unità interna a pagina 28
 Technikai információk a 28. oldalon
 Technical indoor units sheets on page 28

Csak hűtésre

IDRA RING-18 C

IDRA RING-24 C

Hőszivattyú

IDRA RING-18 H

IDRA RING-24 H



CLIMATIZZATORE INVISIBILE ACQUA-ARIA PER ANELLO D'ACQUA REJTETT VÍZHŰTÉSES KONDENZÁTOR ZÁRT RENDSZERHEZ INVISIBLE WATER COOLED CONDENSING UNIT FOR WATER LOOP (WLHP)



Ionizzatore (mod. SKIV)
Ionizáló (mod. SKIV)
Ionizer (mod. SKIV)

i Feel
i Feel
i Feel

Deumidificatore
Párátlanító
Dehumidifier

Riavvio automatico
Automatikus újraindítás
Automatic restart

Sleep
Sleep
Alvó mód



IDRA Monosplit DC inverter				IDRA RING -18C	IDRA RING -24C
IDRA SOLO FREDDO - IDRA only cooling- IDRA csak hűtésre		Kód	IDRA RING -18H		IDRA RING -24H
IDRA HEAT PUMP - IDRA heating - IDRA fűtésre		Kód	IDRA RING -18C		IDRA RING -24C
Alimentazione - Power Supply - Áramellátás		V-Hz-Fázis	230 - 50 - 1		
Raffreddamento Cooling capacity Hűtőtéljesítmény	Potenza - Teljesítmény Capacity	Névleges	W / BTU	5200/17742	7000/23884
		Max	W	5900	7800
		Min	W	2100	7800
	Assorbimento elettrico Max power absorbtion Téljesítmény felvétel	Névleges	W	1200	1750
		Max	W	1790	2100
Min		W	360	650	
EER		W/W	4,33	4,05	
Classe energetica - Energy class - Energiaosztály		-	A++		A++
Riscaldamento Heating capacity Fűtőtéljesítmény	Potenza - Teljesítmény Capacity	Névleges	W / BTU	5200/17742	7000/23884
		Max	W	5950	7800
		Min	W	2550	2300
	Assorbimento elettrico Max power absorbtion Téljesítmény felvétel	Névleges	W	1300	1800
		Max	W	1820	2100
Min		W	350	650	
COP		W/W	4,03	3,92	
Classe energetica - Energy class - Energiaosztály		-	A+		A+
Consumo in Stand-by - Consumption in Stand-by - Fogyasztás készenléti módban		W	0,5		0,5
Pressione sonora - Sound level - Hangnyomás		dB(A)	42		42
Metodo di regolazione - Adjustment method - Szabályzás		-	Kapilláris		
Dimensioni - Dimensions (LxPxH) - Méretek (SZÉxMÉxMA)		mm	500 x 300 x 530		500 x 300 x 670
Peso - Weight - Tömeg		Kg	34		37
Refrigerante Refrigerant Hűtőközeg	Tipo - Type - Típus		R32		
	Carica refrig. standard - Gaz - Gáztöltet		Kg	1,10	
	Plusz gáztöltet szükség esetén		gr/m	22	
Tubazioni frigorifere Ref. Tube dia. Hűtőkör csőméretek	Dimensioni - Dimensions - Méretek		mm	Ø6,35 - Ø12,70	
			inch	1/4" - 1/2"	
	Minima-Massima lunghezza con precarica Min-Max tube length with pre-charge Min-Max csőhossz gyári gáz töltéssel		mm	10	
	Massima lunghezza ammissibile Max possible tube length Legnagyobb megengedett csőhossz		m	20	
Massimo dislivello ammissibile Max height between I.U. and O.U. Maximális szintkülönbség		m	5		
Attacchi acqua - Water connections - Vízdoldali csatlakozás		inch	1/2"		1/2"
Portata acqua minima Débit d'eau minimum Vízfogyasztás	Condizionam. - Cooling - Hűtés		l/h	0,28	
	Riscaldamento Heating - Fűtés		l/h	0,95	
Üzemi határértékek	Beltéri egység (hűtés / fűtés) - Indoor (raffr / risc)		°C	16 ~ 31	
	Acqua - Water - Víz (hűtés / fűtés)		°C	7~25	